

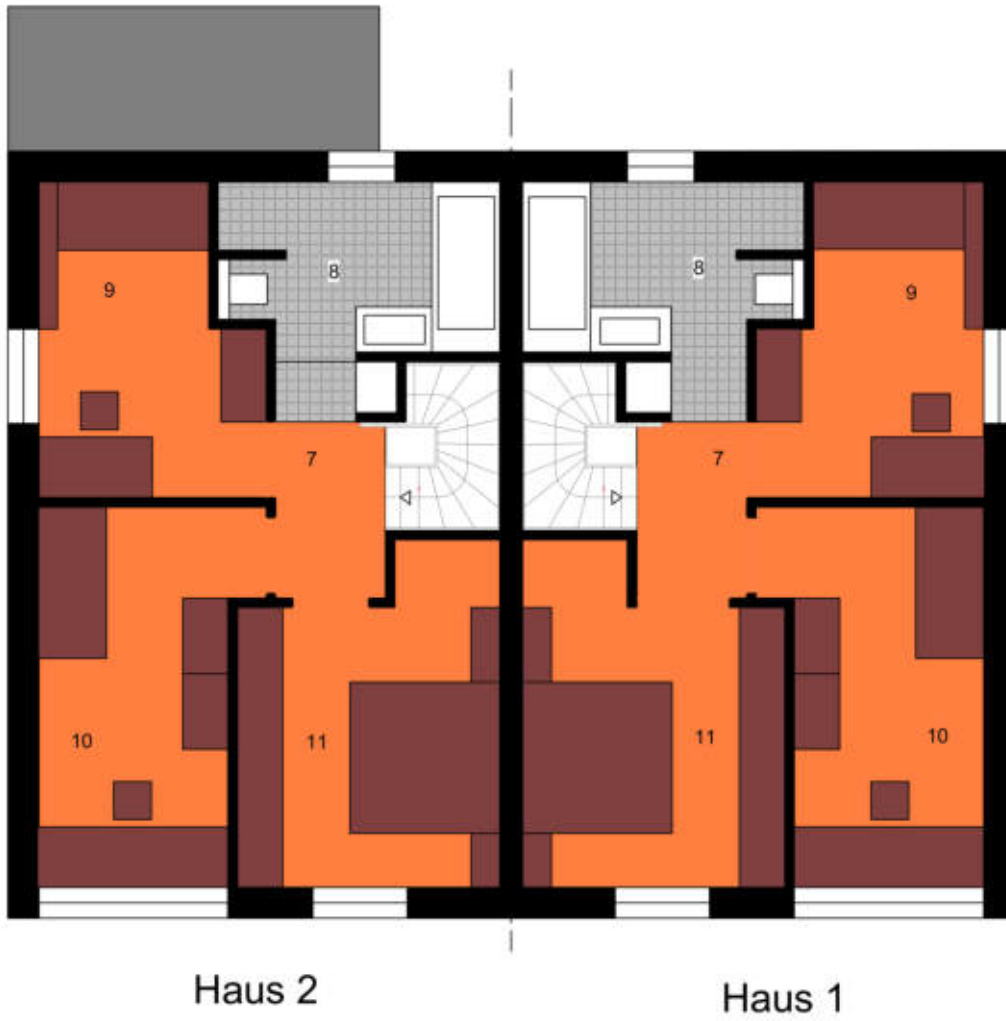
# ERDGESCHOSS



## Flächenaufstellung EG

1 Eingang 50%	1.31
2 WC	1.83
3 Windfang	4.88
4 Speis	3.57
5 Wo, Ko, Ess	41.29
<hr/>	
WFL Gesamt	52.88
6 Technik 50%	3.27
<hr/>	
<b>Gesamt</b>	<b>56.15 m<sup>2</sup></b>

# OBERGESCHOSS



## Flächenaufstellung OG

7	Flur	3.38
8	Bad	9.17
9	Zimmer 1	11.08
10	Zimmer 2	13.21
11	Schlafen	14.13
<b>Gesamt</b>		<b>50.97 m<sup>2</sup></b>